

VI-4062
VERTICALE MIS Stabindikator



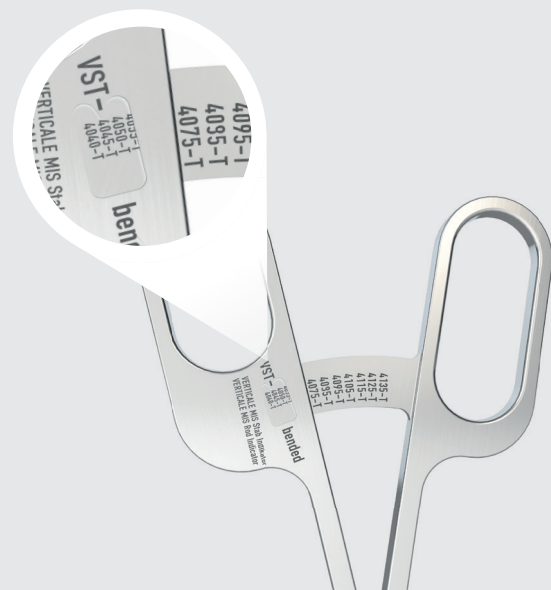
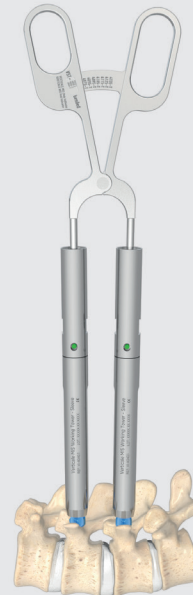
Es stehen verschiedene Stablängen zur Verfügung. Alle VERTICALE MIS Stäbe haben eine konische Spitze zur gewebeschonenden Applikation. Grundsätzlich verfügt das System über gerade und gebogene Titanstäbe sowie über gerade CoCr-Stäbe.

Die gewünschte Stablänge wird mit dem VERTICALE MIS Stabindikator bestimmt.

Die Schäfte des Stabindikators werden so weit in die beiden endständigen VERTICALE MIS Arbeitstürme eingeführt bis die Schaftspitzen in den Pedikelschraubenköpfen platziert sind.

Eine Anwendung bei Monoaxialschrauben ist nur eingeschränkt möglich. Hierbei muss auf die korrekte Ausrichtung der Schrauben zu einander geachtet werden. Es muss darauf geachtet werden, dass sich die Arbeitstürme, z.B. im tieflumbalen Bereich, nicht überkreuzen.

Am oberen Arbeitsende des Stabindikators kann der passende Stab für die Instrumentierung abgelesen werden. Der Stabindikator besitzt beidseitig eine Skala und ist somit sowohl für gebogene als auch für gerade Stäbe geeignet.



HINWEIS: Zeigt die Anzeige zwischen zwei Implantate muss das größere Implantat gewählt werden.

 D30003

 D30049

D30240.a.DE
15.10.2020

 Silony Medical Europe GmbH

An der Weide 27-29
28195 Bremen, Germany
Tel +49 421 24 69 56 0
Fax +49 421 24 69 56 55

 Silony Medical GmbH

Leinfelder Straße 60
70771 Leinfelden-Echterdingen, Germany
Tel +49 711 78 25 25 0
Fax +49 711 78 25 25 11

www.silony-medical.com

MADE IN GERMANY